

Hyménoptères Symphytes

Tenthredo Koehleri

Henri Savina / OPIE-MP



Ordre des HYMÉNOPTÈRES

Deux paires d'ailes membraneuses

Aile antérieure reliée à l'aile postérieure par de petits crochets (hamuli)

Pièces buccales de type broyeur ou broyeur-suceur

Antennes longues, tarse généralement à 5 articles

S.O. SYMPHYTES (tenthrèdes / mouches à scie)

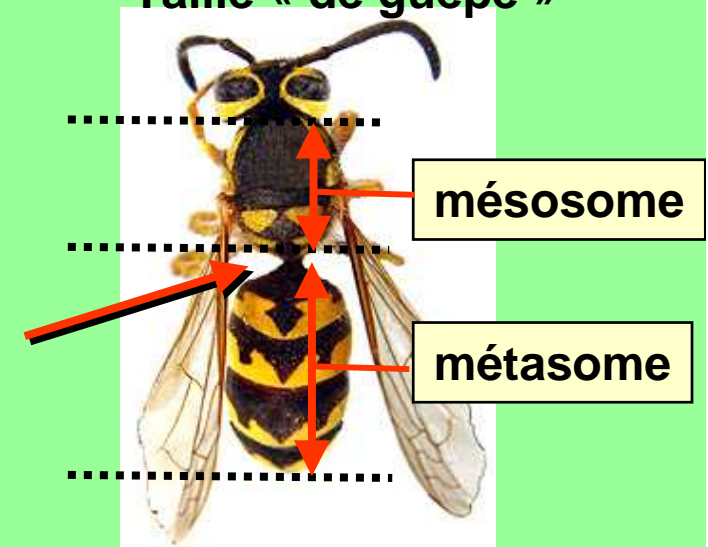
Abdomen soudé au thorax, pas de rétrécissement



larves éruciformes

S.O. APOCRITES

Taille « de guêpe »



larves vermiformes

Sous-ordre SYMPHYTES

12 Familles (Europe)

-  Xyelidae
-  Pamphiliidae
-  Megalodontesidae
-  Argidae
-  Blasticotomidae
-  Cimbicidae
-  Diprionidae
-  Tenthredinidae
-  Siricidae
-  Xiphydriidae
-  Cephidae
-  Orussidae

Larves généralement **phytophages** (parfois mineuses ou formant des galles), parfois **xylophages** (Siricidae, Xiphydriidae), rarement **parasites** (Orussidae)

Adultes généralement **floricoles** ou **carnivores**

Ovipositeur bien développé (permet d'insérer les œufs dans les tissus végétaux) souvent dentelé comme une scie (d'où le nom « mouche à scie »)

Ne piquent pas

Appareil copulateur mâle



Scies (femelles)



Monde **env. 8000 sp**
France **env. 700 sp**
??? MP ???



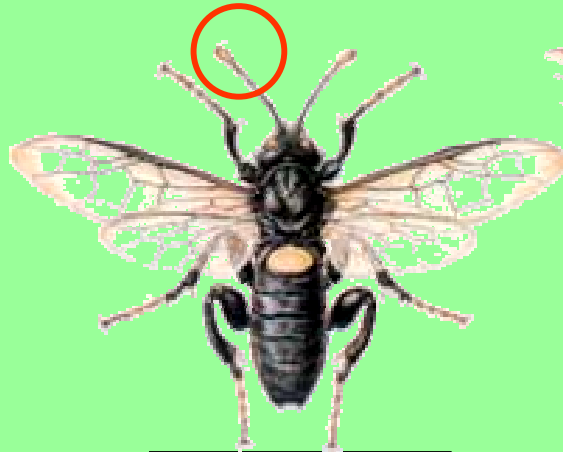
Quelques éléments de clés

Antennes entre
7 et 13 articles



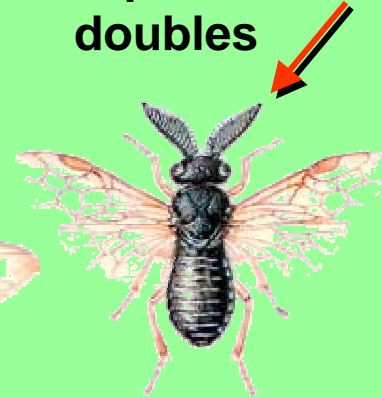
Tenthredinidae

Grande
taille
Antennes
terminées
en massue



Cimbicidae

Antennes
pectinées
simples ou
doubles



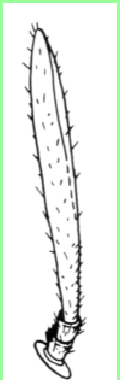
Diprionidae

Appendice sur
le dernier
segment de
l'abdomen



Siricidae

Antennes à
3 articles; le
3^e très long



Argidae

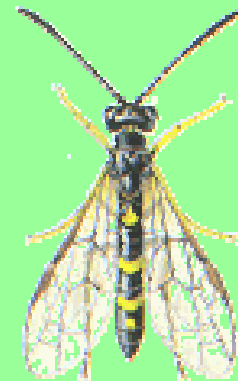
Corps
fortement
aplatis



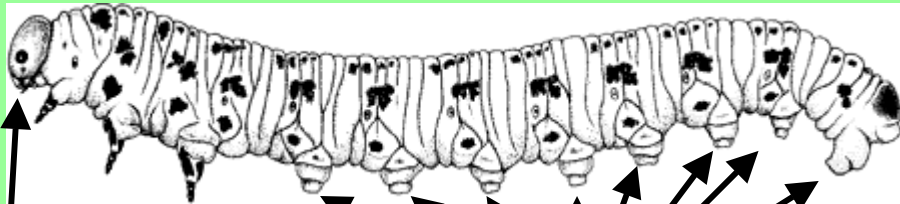
Pamphiliidae

Cephalidae

Corps allongé
Pronotum trapézoïde
Pas de cellule costale



Chenille papillon ou larve tenthrède ?

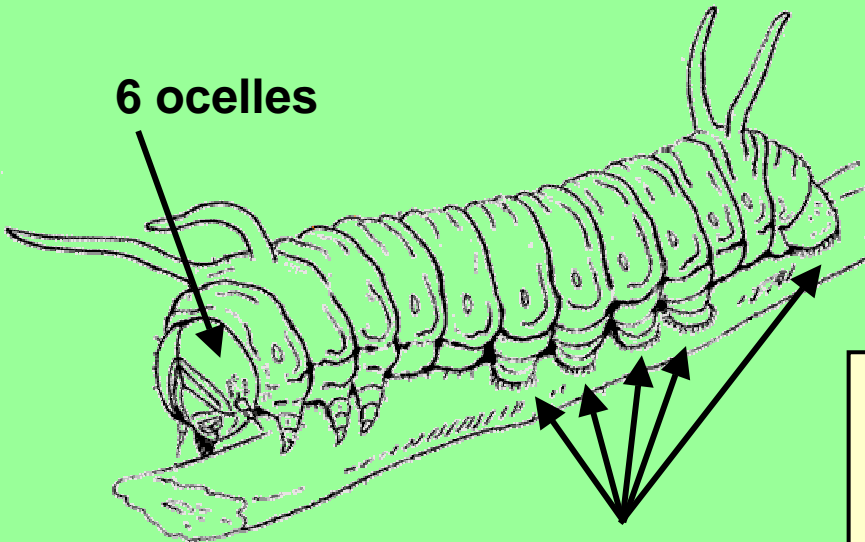


1 seul ocelle



Abia candens

Hyménoptère Symphyte (fausses-chenilles)
Plus de 5 paires de fausses-pattes, sans crochets



6 ocelles



Lépidoptère (chenilles)
Pas plus que 5 paires de fausses-pattes, munies de crochets



Tenthredinidae



Tenthredo vespa



Tenthredinidae



Tenthredo scrophulariae



Tenthredinidae



Siobla sturmii



Tenthredinidae



Eriocampa ovata



Tenthredinidae



Tenthredo koehleri



Tentredo crassa



Macrophya montana



Cephaledo bifasciata

Adultes



Tenthredinidae



Craesus alniatri



Craesus latipes



Craesus septentrionalis



Caliroa varipes



Periclista lineolata

larves



Tenthredinidae



Hypolaepus (Nematus) melanocephalus



Hypolaepus (Nematus) miliaris



Platycampus luridiventris



Hypolaepus (Nematus) pavidus

larves



Tenthredinidae



Hypolaepus (Nematus) pavidus

pontes, galls, mines



Hypolaepus (Nematus) miliaris



Pontania proxima



Pontania glabrifrons ???



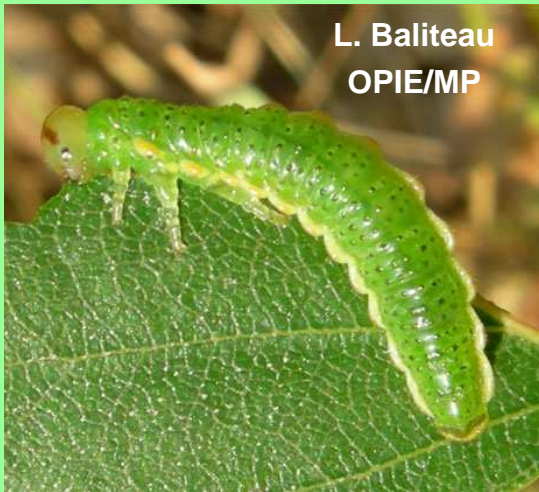
Argidae



Arge gracilicornis



Arge ustulata (avec dissymétrie latérale)



Arge dimidiata ??



Arge sp (cyanocrocea, ustulata, berberidis)



Cimbicidae



Abia fulgens



Cimbicidae



Corynis crassicornis



L. Baliteau
OPIE/MP

Cimbex sp



Cimbex connatus



L. Baliteau
OPIE/MP



Palaeocimbex quadrimaculata



Pamphiliidae et Megalodontesidae



Megalodontes cephalotes



Pamphilius sp



Neurotoma saltuum



F. Cephidae



Cephus sp

Méthodes de collecte

- ✓ Observation, chasse à vue, au filet
- ✓ Fauchage, battage
- ✓ Pièges colorés (jaunes), ou autres (piscines, abris, serres,...)
- ✓ Pièges Malaise
- ✓ Observation, récolte et élevage des larves ou de leurs dégâts (mines, galles,...)
- ✓ Observation des pontes (nature et positionnement des incisions)

Méthodes complémentaires

Quelques éléments bibliographiques

Baliteau L. & Chevin H., 2008, A la découverte des Tenthredés : un inventaire des mouches à scie de l'Aveyron. *Insectes*, 151 : 13-17

Chevin, H. 1981 : Les Hyménoptères Symphytes. *Sciences Nat.*, bulletin 29 & 30, 21-22

Berland L., 1947. – Hyménoptères Tenthredoides. *Faune de France*, 47

fortement dépassé en terme de nomenclature, manque beaucoup d'espèces

Lacourt J., 1999. – Répertoire des Tenthredinidae ouest-paléarctiques (Hymenoptera, Symphyta). *Mémoires de la Société entomologique de France*, 3

Noblecourt Th., 2004 (mise à jour 2007) – Liste Systématique des Symphytes de France. Rapport d'étude DEA

S. M Blank, S. Schmidt & A. Taeger (eds), 2006. - *Recent Sawfly Research: Synthesis and Prospects*. Keltern: Goecke & Evers

M. Viitasaari (eds), 2002. – *Sawflies I*. Tremex Press Ltd, Helsinki

Clés familles Xyelidae, Pamphiliidae et Megalodontesidae

Quelques éléments bibliographiques (suite)

Lorenz H. & Kraus M., 1957. – Die Larvalsystematik der Blattwespen (Tenthredinoidea und Megalodontoidea). *Abhandlungen zur Larvalsystematik der Insekten*, 1

Ouvrage de référence sur les larves, qui commence à dater

site web

http://www.zalf.de/home_zalf/institute/dei/php_e/ecatsym/ecatsym.php

Taeger A. & Blank S. M., 2008. - ECatSym - Electronic World Catalog of Symphyta (Insecta, Hymenoptera). Program version 3.9, data version 34 (05.09.2008). - Digital Entomological Information, Müncheberg

Une base complète, avec notamment un moteur de recherche des articles sur les Symphytes. Pour pouvoir demander les articles au format pdf, il faut disposer d'un login. En cas de besoin, me contacter

Éléments disponibles en MP

Chevin H., 1999, Catalogue permanent de l'entomofaune française, série nationale, Fascicule 3 (UEF), Hymenoptera Symphyta Tenthredinidae (1ère partie): Sioblinae et Tenthredininae

Atlas départemental pour 114 espèces

Chevin H. et Tussac H., 1983, 1992 et 2009, inventaire des Hyménoptères Symphytes du département du Lot (première liste et listes complémentaires)

Liste de 270 espèces pour le département du Lot (46)

Chevin H. et Baliteau L., 2008, inventaire des Hyménoptères Symphytes du département de l'Aveyron (première liste)

Liste de 200 espèces pour le département de l'Aveyron (12), prob. davantage maintenant

+ données éparpillées dans divers articles

Projets en MP

Chevin H. et Savina H., 2011/12, inventaire des Hyménoptères Symphytes du département de l'Ariège (première liste)

Liste provisoire de 175 espèces pour le département de l'Ariège (09)

Pourquoi pas le 15th International Sawfly Workshop en Midi Pyrénées au printemps 2011 ?

Identifier zones à prospecter, autorisations, possibilités d'hébergement,...

